



Chi siamo

IVANO MANCIOPPI

Dottore Agronomo, laureato a Bologna nel 1980, Iscrizione Albo Dottori Agronomi e Dottori Forestali al n.327, esperto in fotografia aerea, foto infrarosso, fotointerpretazione, pilota APR, esperto in GIS e cartografia



GIOVANNI ZANONI

Dottore Forestale, laureato a Padova nel 2001, Iscrizione Albo Dottori Agronomi e Dottori Forestali al n.421, esperto in GIS, WEB GIS, sviluppo webapp cartografiche open source - progettazione ambientale - valutazione di stabilità alberi



La nostra storia inizia con la realizzazione del primo Web Gis a Verona: Usarne Earde, la toponomastica cimbra, presentato al Convegno « I Cimbri, un territorio da salvare» Verona 27-28 febbraio 2004

Il progetto toponomastica

di Ivano Mancioppi

La toponomastica riveste un valore importante e particolare nella cultura di un territorio.

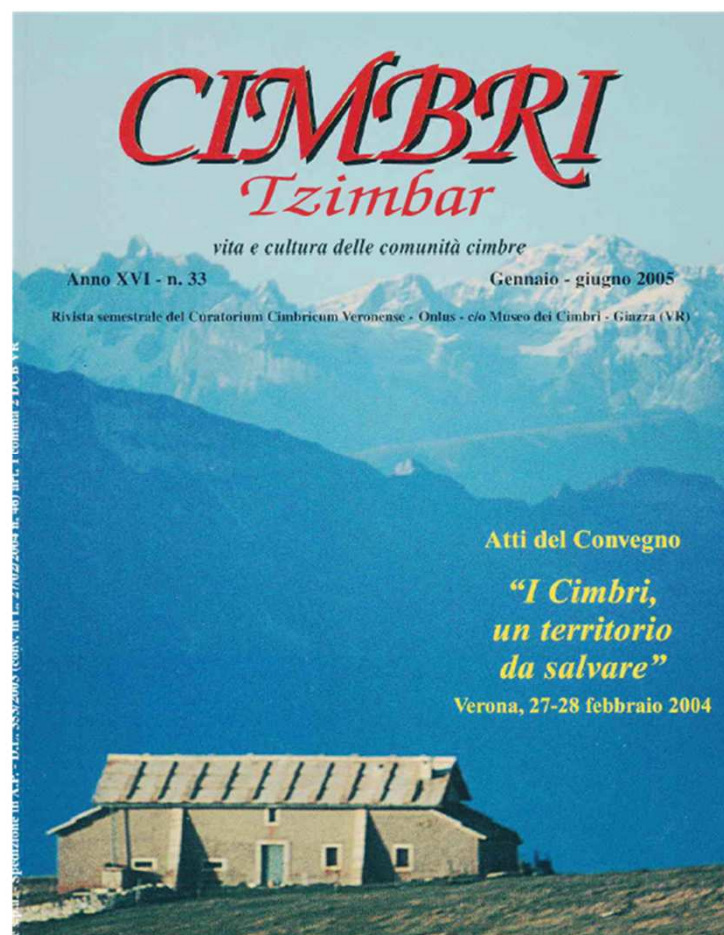
Essa costituisce l'impronta umana più specifica in un luogo delle generazioni che lo hanno frequentato, lavorato e vissuto.

Ricordare, comprendere i nomi dei luoghi è ricostruire la loro storia, e come precisa il prof. G.B. Pellegrini dell'Università di Padova: « Il toponimo assomma in sé vicende secolari o addirittura millenarie di storia che attraverso metodologie particolari, fondate sulla linguistica storico-comparativa, sorrette da altre discipline... ci permettono, non poche volte, di raggiungere risultati sicuri o assai probabili. Possiamo in altre parole scoprire il significato originario e le vicende del nome, non senza a volte un riflesso di ordine pratico e in ogni caso di notevole interesse culturale ».

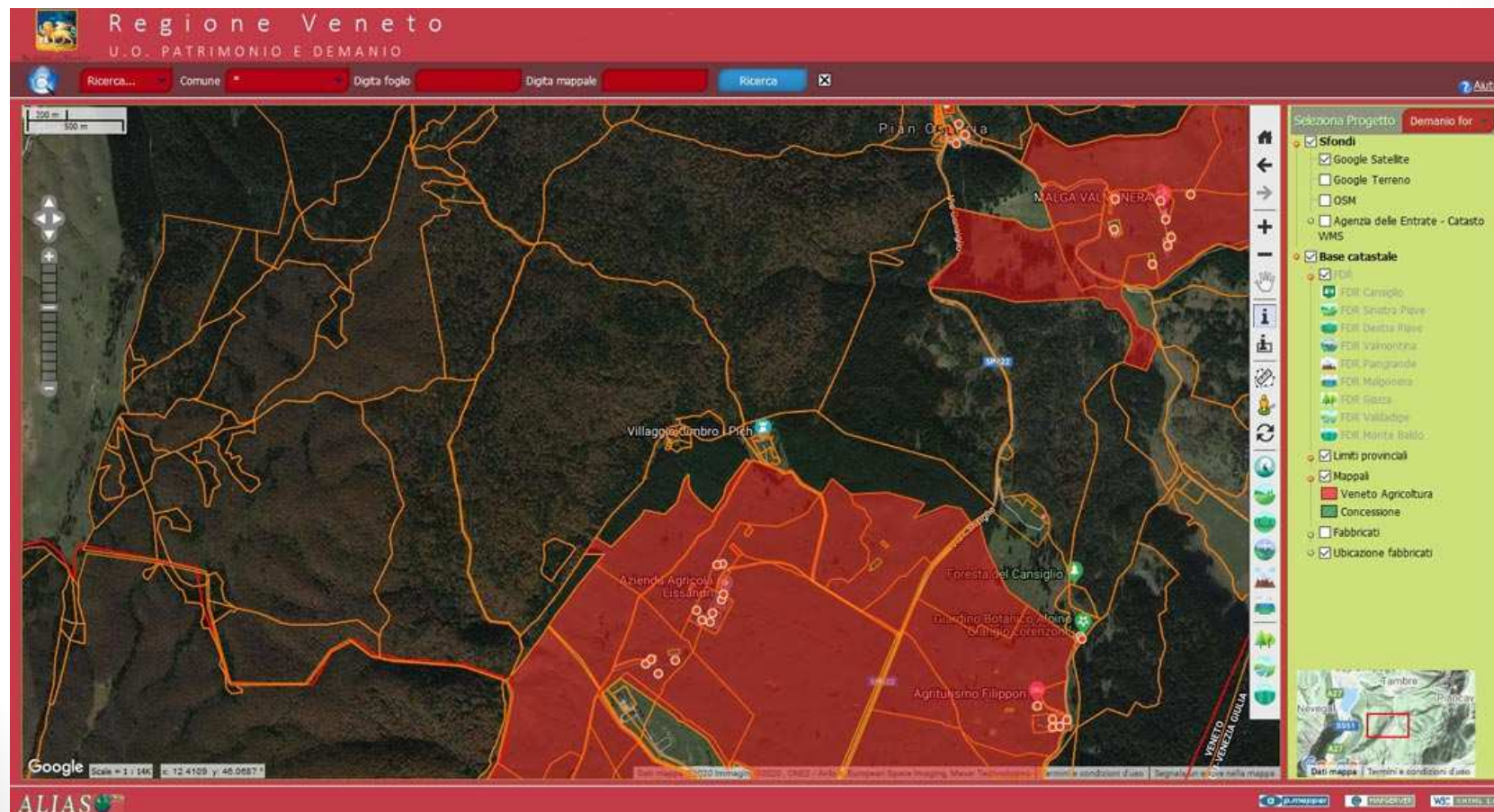
Quando i luoghi appartengono a una tradizione linguistica particolare, a una lingua minoritaria che ha espresso tanta vita nel passato, ma ora sta estinguendosi, allora i nomi sono particolarmente significativi, sono come conchiglie che racchiudono immense risonanze che vengono da luoghi e da tempi lontani.

È il caso della toponomastica cimbra, legata alla montagna veronese, vicentina e trentina compresa tra i fiumi Adige e Brenta, che testimonia l'insediamento nel Medioevo di popolazioni germaniche che su questa montagna hanno cercato terra e lavoro per vivere, hanno bonificato e organizzato il territorio, si sono integrate nella cultura italiana, non tanto però da perdere tutti i loro connotati, come la lingua, ancora parlata, e come la toponomastica estesa e usata da coloro che comprendono di più la lingua germanica denominata cimbra.

Il lavoro è nato dall'esigenza di raccogliere e diffondere i toponimi cimbri per conservare, tutelare e promuovere la storia, la lingua e la cultura cimbra di queste genti.



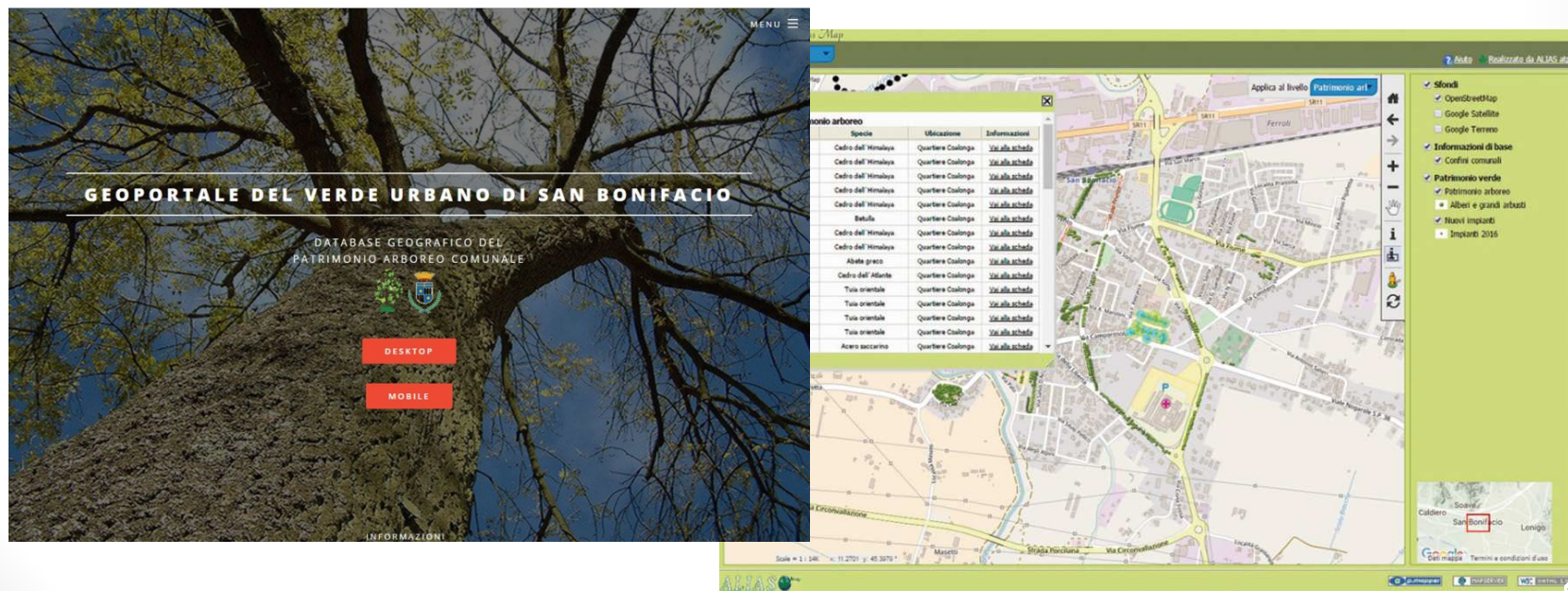
Creiamo, gestiamo e pubblichiamo Banche dati territoriali su Web utilizzando programmi open source (Map Server, Open Layers) e geodatabase open source (Postgres e Postgis), con linguaggi di programmazione Javascript e PHP (Banca dati beni Demanio Regione Veneto)



La gestione informatizzata del VERDE PUBBLICO:

Il verde urbano è un importante componente del paesaggio cittadino. Affinché sia in grado di migliorare la qualità della vita nelle città, è necessaria un'attenta valutazione delle sue caratteristiche, al fine di accrescere la sua funzione e di favorire la modalità della sua gestione, per consentire una razionale pianificazione degli interventi.

Abbiamo realizzato un web gis, per desktop e mobile, per consentire una razionale pianificazione degli interventi sul patrimonio arboreo cittadino



La cartografia nella valorizzazione dei territori

La promozione del territorio attraverso la sua rappresentazione (cartografica e non solo). Soluzioni innovative per il turismo di outdoor in ambito prealpino, GPS e OFFLINE per navigare sempre anche senza connessione e senza scaricare pesanti APP!

La Via delle Prealpi

C9 Le Malghe del Cesen
Lunghezza: 31 Km

Ti trovi in prossimità del percorso **C9**
You are near **C9** route
Sie sind in der Nähe der Route **C9**
Vous êtes près de la route **C9**

C9 - Le Malghe del Cesen 0,5 Km →

Scarica l'itinerario GPS
Download here GPS-route
Télécharger ici l'itinéraire GPS
Download hier die GPS-route

GPS file

The image shows a hand holding a smartphone displaying the app's interface. The screen shows a map with a red line indicating the route, and a list of points of interest: T- LA PIANA DI MARCESINA, B- IL MONTE CESEN, and C- LA VALLE DI BOTTIGNO. The background of the app interface is a red banner with the title 'La Via delle Prealpi' and the route name 'C9 Le Malghe del Cesen' with its length 'Lunghezza: 31 Km'. There are also icons for a lion, a horse, and a hiker.

La cartografia nella valorizzazione dei territori

- Nostre realizzazioni:
- Portale SoaveTurismo.it
- Portale Visitsanzenodimontagna.com
- Portale Laviadelleprealpi.it

Progetto webgis per il Turismo

È uno strumento turistico con un motore cartografico webgis specificamente pensato per comunicare in modo interattivo e multimediale con le nuove tecnologie (smartphones e tablets) ma perfettamente compatibile con pc e touchscreen.

È realizzato con design RESPONSIVE, con la grafica che si adatta in modo automatico al dispositivo sul quale viene visualizzato (computer con diverse risoluzioni, tablet, smartphone, cellulari, web tv), riducendo al minimo la necessità di ridimensionamento e scorrimento dei contenuti da parte dell'utente.



Caratteristiche del Webgis:

- Multilingue
- Multiplatforma (pc, smartphone, tablet)
- Contenuti multimediali (video, audio guide, gps, files pdf...)
- Punti di informazione interattiva - qr codes



La cartografia nella valorizzazione dei territori

QR CODES: cartellonistica poco invasiva

- La segnaletica, presente vicino ad ogni monumento, consente un rapido accesso alle informazioni relative a quel luogo, ed il ritorno alla home page del portale.



Cartografia

Due applicazioni per scoprire il territorio

Usa la Web App per conoscere il territorio e i percorsi disponibili per la tua attività Outdoor grazie al GPS, e scarica la Mappa Off-line per quando non c'è la connessione alla rete

La cartografia nella valorizzazione dei territori

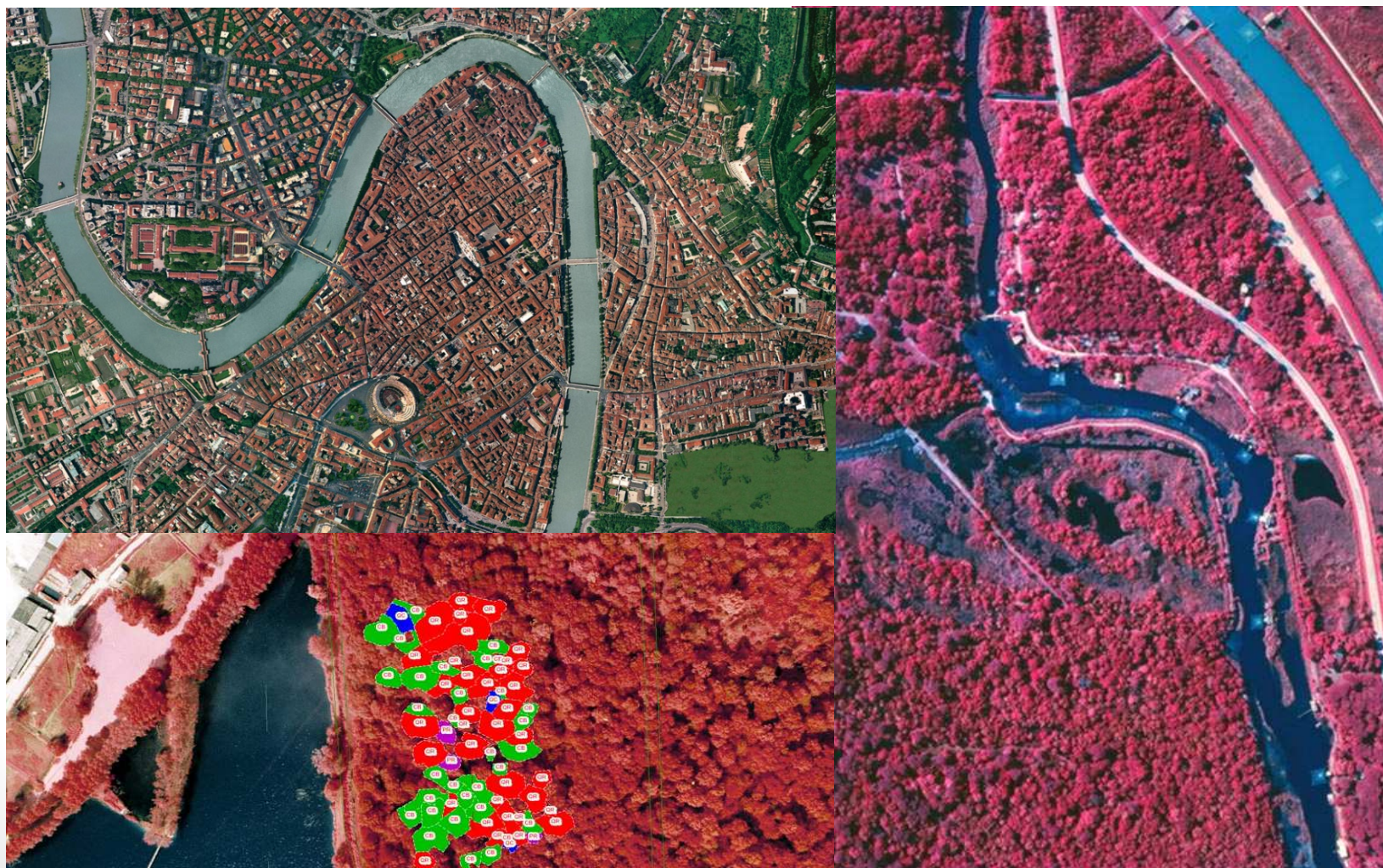
MAPPE «ON DEMAND»

Cartografia in qualsiasi formato e supporto



Riprese aeree per la promozione territoriale e il monitoraggio ambientale/naturalistico

Dagli anni '90 Riprese aeree tradizionali ed infrarosso falso colore per enti e studi privati, nadirali e panoramiche



- Panoramiche, nadirali, con sensori vari (r.g.b., infrarosso nir):
- Parco del Brusà (nidificazione specie selvatiche)
- Parco della Motta (attacchi processionaria)



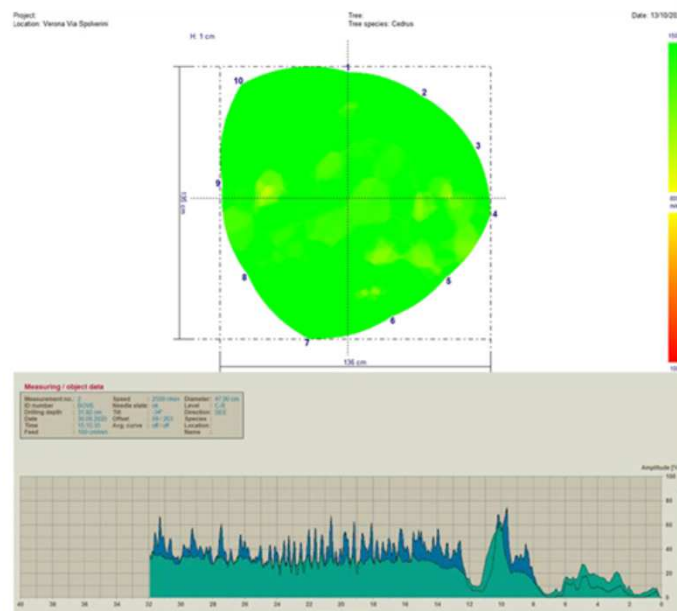
Pianificazione progettazione e gestione del verde urbano

Dal censimento dei popolamenti arborei in ambito urbano alla valutazione di stabilità e consulenze per la gestione del verde pubblico e privato, fino all'elaborazione della stima del valore ornamentale e dei benefici ambientali (iTree)



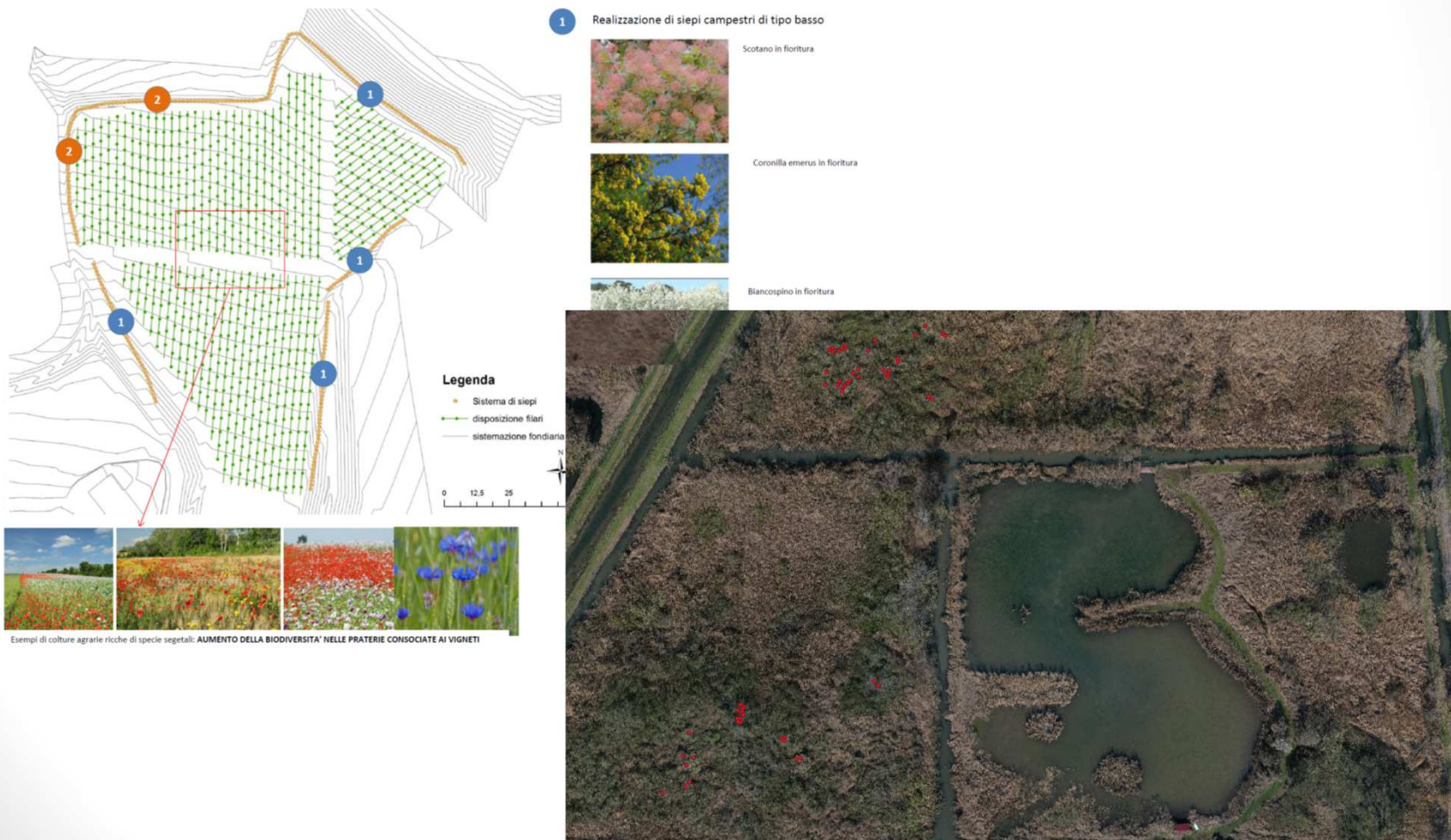
La valutazione di stabilita'

ALIAS ATP in sinergia con arboricoltori operatori e colleghi esperti è in continua evoluzione nella ricerca di conoscenze e procedure per dare risposte alle crescenti domande. ALIAS ATP in un'ottica volta verso il miglioramento dei propri servizi si propone con un approccio valutativo orientato a inquadrare il **rischio arboreo** abbandonando progressivamente il superato approccio limitato alla sola valutazione del pericolo.



Pianificazione e progettazione ambientale e naturalistica

Progettazione paesaggistica e ambientale - Progettazione aree verdi, parchi e giardini - Pianificazione territoriale



Corsi di formazione e divulgazione



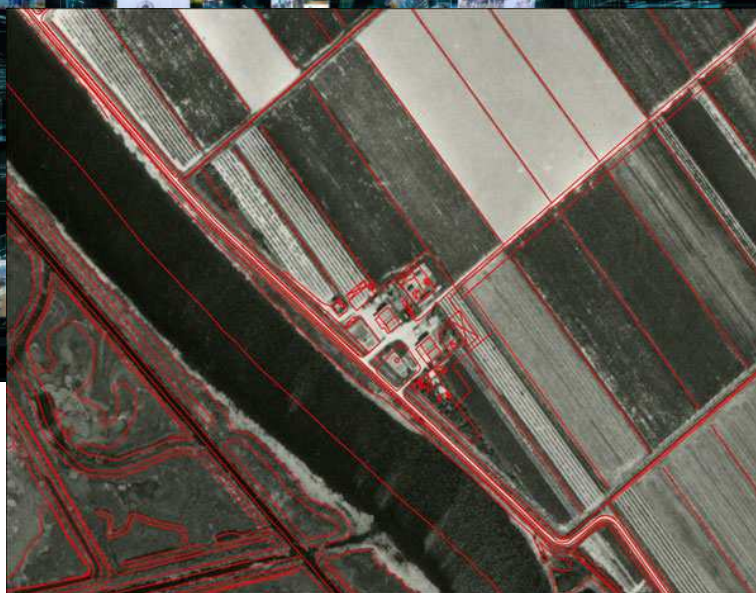
Perizie – La macchina del tempo

PER VERIFICARE:

Lo stato di qualcosa ad una certa data certa

Variazioni ed evoluzioni avvenute in un arco temporale

Presenza, assenza, posizione. dimensioni di un fabbricato/manufatto



Il poster della città di Verona

- Pubblicato nel 2001 da Cierre edizioni dal Volo comune di Verona del 1995



per informazioni:



alias

STUDIO TECNICO AGRONOMICO FORESTALE AMBIENTALE

ASSOCIAZIONE TRA PROFESSIONISTI

Via Ambrosi 9 - 37038 Soave (VR)

sito: www.aliasinfo.it - mail: alias@aliasinfo.it

P.IVA: 03478010238