

Arboreo[®]

IL G.I.S. DELL'ALBERO

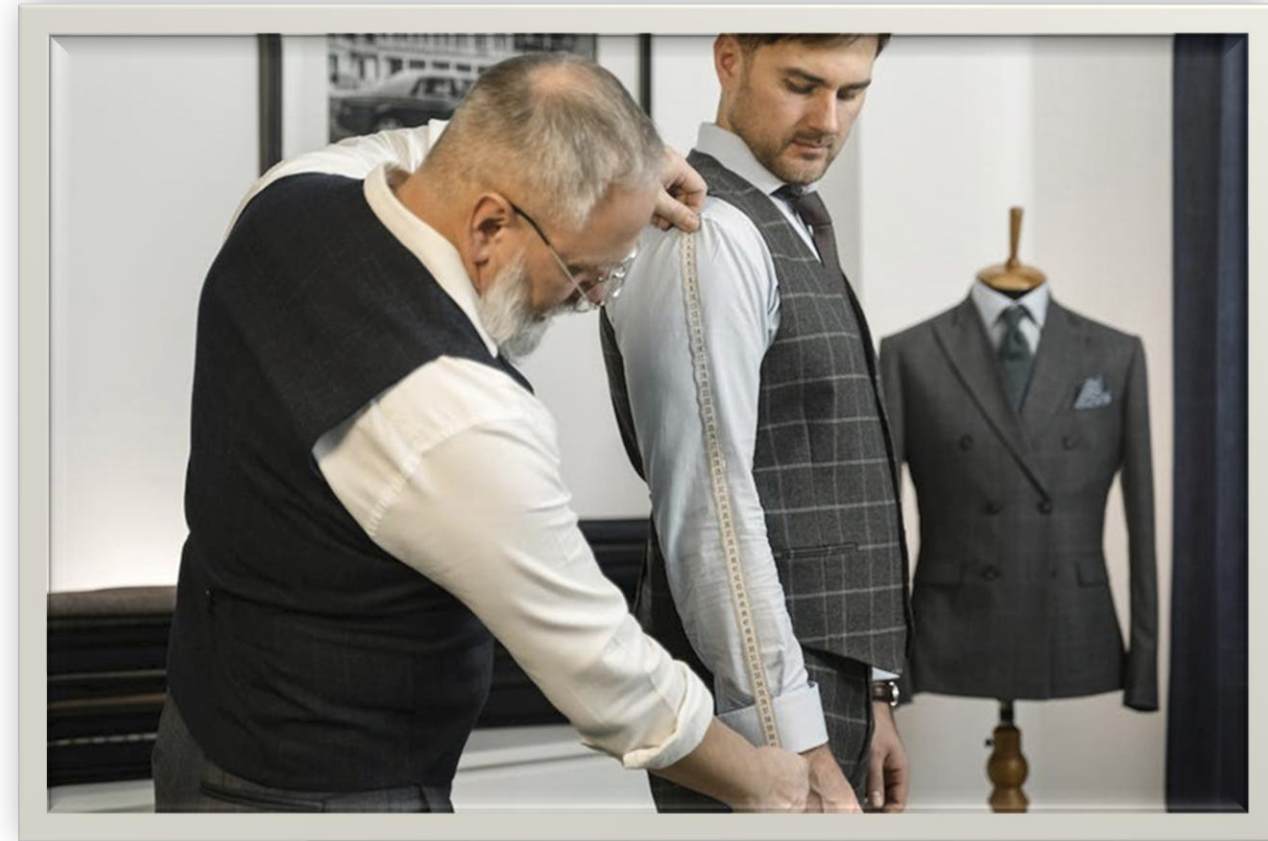
powered by **VIANOVA**



Da chi lavora con gli alberi, per chi lavora con gli alberi

un progetto su misura

Non è un software ma una soluzione informatica per aiutare chi gestisce il patrimonio arboreo nelle decisioni (DSS) recependo le peculiarità delle singole realtà.





ARBOREO® è stato progettato basandosi sulla normativa ISO 31000 lo standard internazionale che fornisce i ***principi e le linee guida per la gestione del rischio***

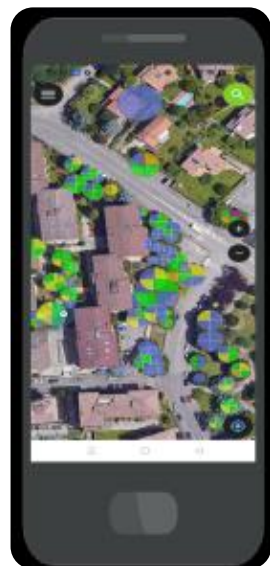
Il nostro curriculum professionale ci ha portato negli anni a sviluppare il **PROGETTO ARBOREO®**, un servizio su CLOUD **CERTIFICATO ACN**, che soddisfa i requisiti previsti dall'Agenzia per l'Italia Digitale per la Pubblica Amministrazione



App per valutatore e operatore



Webapp GESTIONALE



QField



PROTOCOLLO
Areté®

QFieldCloud



Il gestore

1. **Decide** quali alberi indagare e li invia al valutatore
2. **Riceve** le risultanze delle valutazioni
3. **Valida** le valutazioni e **decide** i trattamenti del rischio da attuare
4. **Programma** le lavorazioni in base alle priorità (costi/benefici/rischio)
5. **Invia i lavori** da eseguire all'arboricoltore
6. **Riceve la chiusura** lavori dall'arboricoltore e procede col **collaudo**
7. **Comunica** ai cittadini



L'arboricoltore

1. **Riceve** i lavori da eseguire dal gestore
2. **Esegue** e chiude i lavori
3. **Invia la chiusura** lavori al Gestore



Il valutatore

1. **Riceve** le piante da valutare dal gestore
2. **Valuta** l'albero
3. **Propone** i trattamenti del rischio
4. **Invia la valutazione** al Gestore



I cittadini

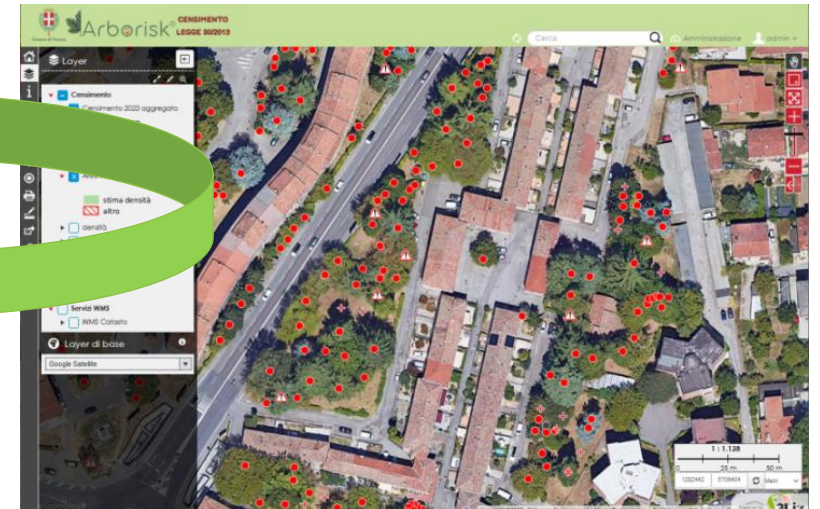
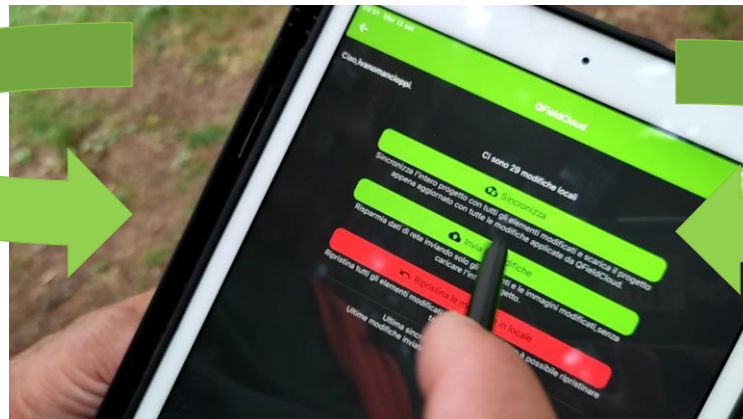
L'integrazione delle piattaforme informatiche consente la comunicazione in tempo reale tra i soggetti interessati alla gestione



RILEVATORE/OPERATORE



GESTORE
PROGETTO

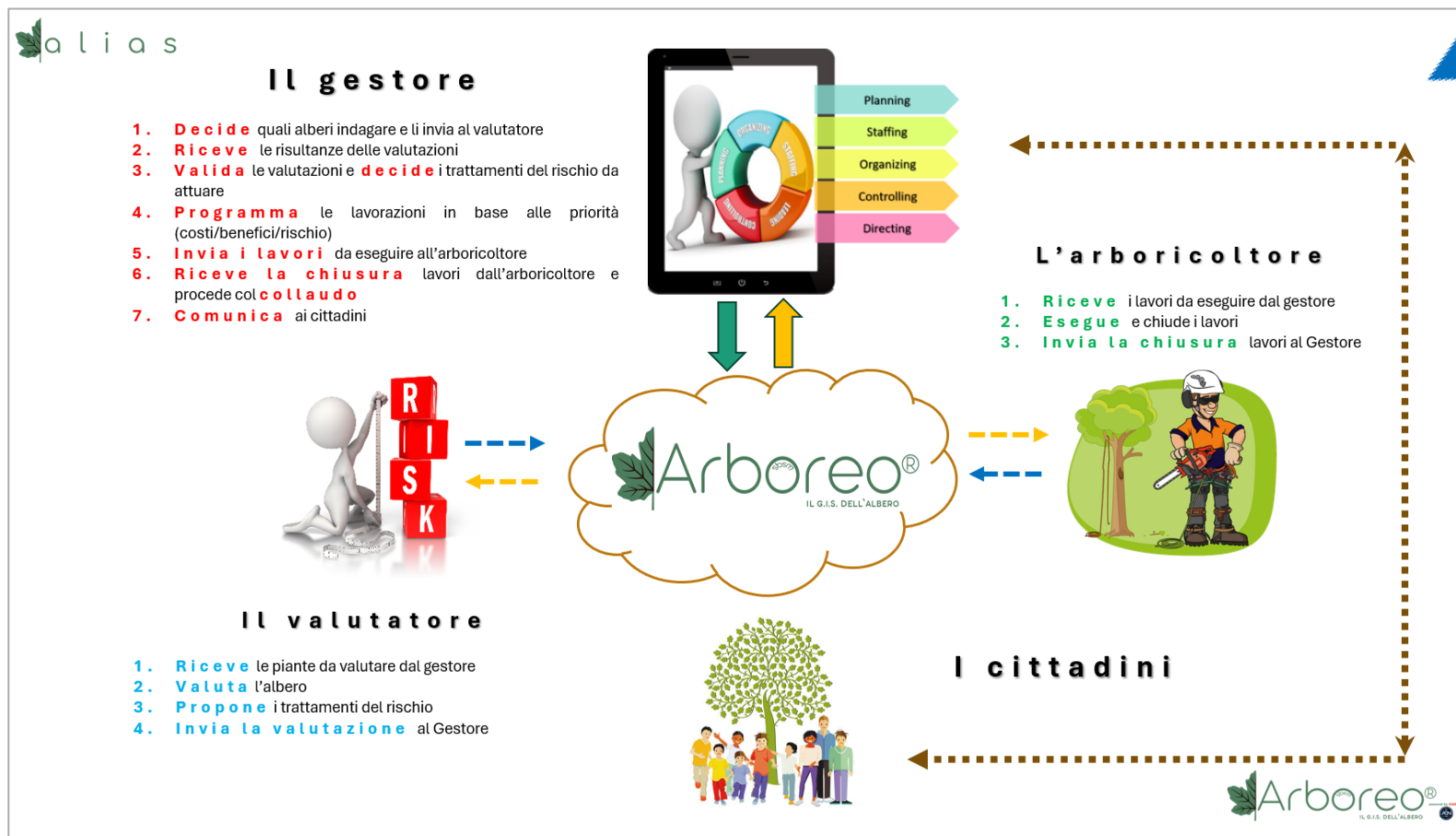


Il nostro servizio di assistenza continua

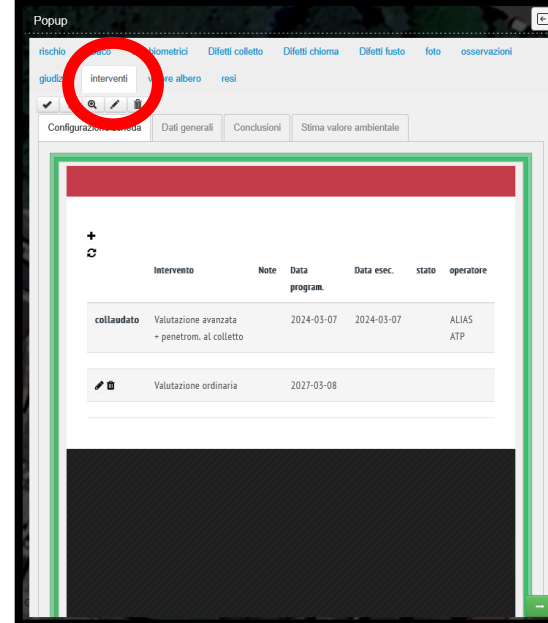
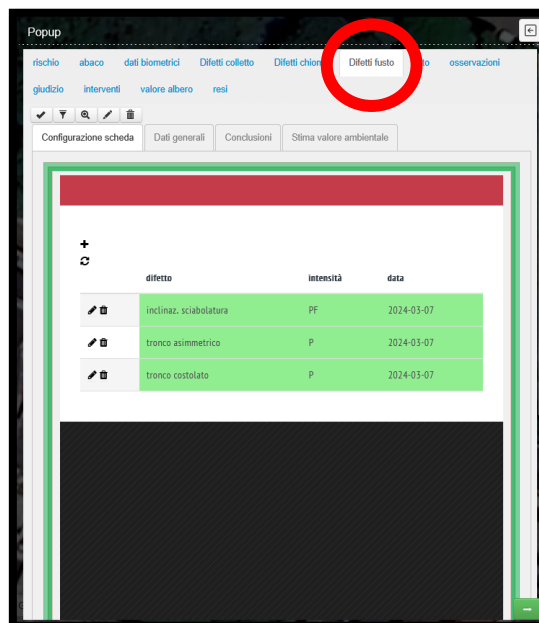
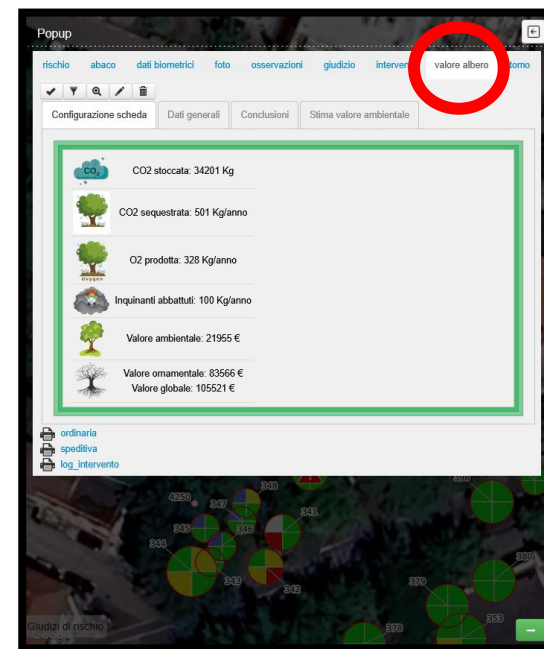
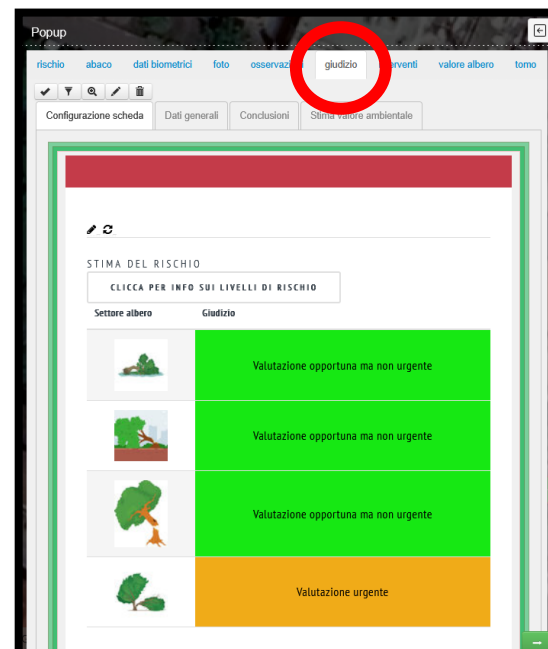
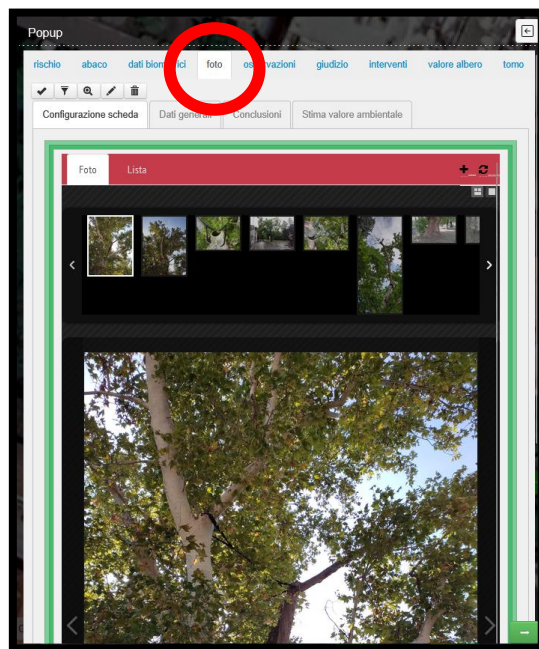


Prevede:

1. **Formazione** iniziale in sede sull'utilizzo del programma Arboreo®
2. **Assistenza** a richiesta da remoto su qualsiasi problematica possa insorgere in fase di utilizzo (inserimento dati, esportazioni tabelle, come fare per...). Il servizio è erogato al Gestore e agli altri soggetti utilizzatori del sistema Arboreo® (valutatori, operatori)
3. **Servizio Data Entry** per l'inserimento di tutta la documentazione in Vostro possesso (Valutazioni precedenti, analisi strumentali, documentazione fotografica) necessaria per la successiva programmazione degli interventi. **Tale servizio è prestato a pacchetti di inserimenti**



Con un click rapida consultazione dei dati associati all'albero



CREAZIONE DEL PROGRAMMA DEGLI INTERVENTI

CON WEBAPP oppure QFIELD

9:50 100% 4G+

✓ Aggiungi elemento su interventi

gestione

prescrizione

potatura di contenimento

note intervento

data programmazione

10/11/2025

assegnazione/in lavorazione

assegnato

operatore

Gardaland

log sessione

1762764592999

documentazione

SINGOLA PER PIANTA

INSERISCI RECORD

Intervento

POTA

note

2 - potatura con riconduzione a testa di salice
2 - potatura di allevamento (selezione leader, dirad...

prezzo

2 - potatura di conservazione
2 - potatura di contenimento
2 - potatura di mantenimento
2 - potatura di mantenimento a pollarding (elimina...

operatore

0 - no assegnatario

in lavorazione

0 - non in lav.

data programmazione

gg / mm / aaaa

data esecuzione

gg / mm / aaaa

Upload documento

Sfoggia... Nessun file caricato.

RESET FILE

SALVA

CANCELLA

MASSIVA PER SELEZIONE GRAFICA

Gestione

Valida Schedulazione Grafico Collaudo Ripristino

Diagnostica

RICARICA DATI AVVIA COMPILAZIONE

INSERIMENTO DATI

Tipologia azione

-- seleziona azione --

-- seleziona azione --
inserisci/programma interventi
assegnazione valutazioni
assegnazione potature
cambio operatore
storicità albero

codice area

6

MASSIVA PER SCHEDULAZIONE

Valida Schedulazione Grafico Collaudo Ripristino

Diagnostica

RICARICA DATI AVVIA ASSEGNAZIONI

LISTA ASSEGNAZIONI

Scegli area lavoro

tutte le zone

Scegli operatore

1 - Ivano Mancioppi operatore

1 - Ivano Mancioppi operatore
1 - Giambenini
1 - Gardaland
2 - Ivano Mancioppi
2 - ALIAS ATP
2 - Demetra_Gardaland
2 - admin

codice priorità

1agronomici
2potature
3valutazioni
4valutazioni

programmazione tra i 2 mesi e 6 mesi
programmazione oltre i 6 mesi

5
2

SINGOLA PER
PIANTA DA
QFIELD

LA PROGRAMMAZIONE SOTTO CONTROLLO

Popup

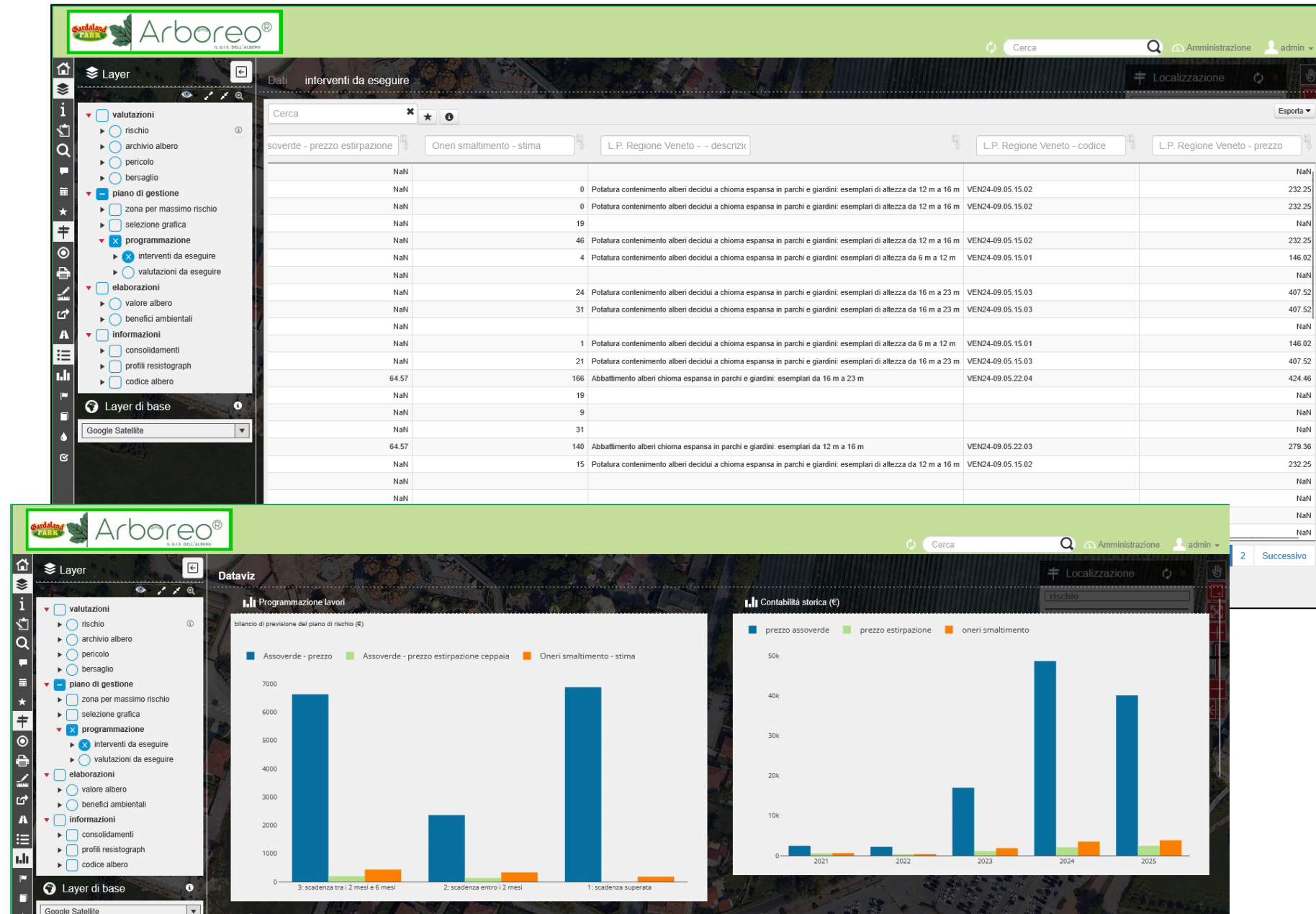
interventi da eseguire

Campo	Attributo
valutatore	Demetra_Gardaland
assegnazione	1
assegnatario	Giambenini
codice	2569
località	Hotel Gardaland
intervento	potatura di mantenimento
note	secumi diffusi sulla porzione di chioma sul lato passaggio pedonale da rimuovere + diradamento taglio max 6cm
programmazione	01/08/2025
scadenza	1: scadenza superata
alert	-101
Assoverde - descrizione intervento	Potatura di contenimento di esemplari arborei decidui secondo la forma campione stabilita dalla D.L. comunque sempre secondo il criterio della potatura a tutta cima e del taglio di ritorno. Intervento completo di ogni onere, attrezzatura, mezzo meccanico necessari, raccolta e conferimento del materiale di risulta, escluso l'onere di smaltimento
Assoverde - codice prezzo	30030011
Assoverde - prezzo	213,75
L.P. Regione Veneto - - descrizione intervento	Potatura contenimento alberi decidui a chioma espansa in parchi e giardini: esemplari di altezza da 12 m a 16 m
L.P. Regione Veneto - codice	VEN24-09.05.15.02
L.P. Regione Veneto - prezzo	241,6
Oneri smaltimento - stima	43

Giudizi di rischio



Arboreo® predispone un bilancio di previsione degli interventi che hai programmato sulla base dei prezzi di settore.

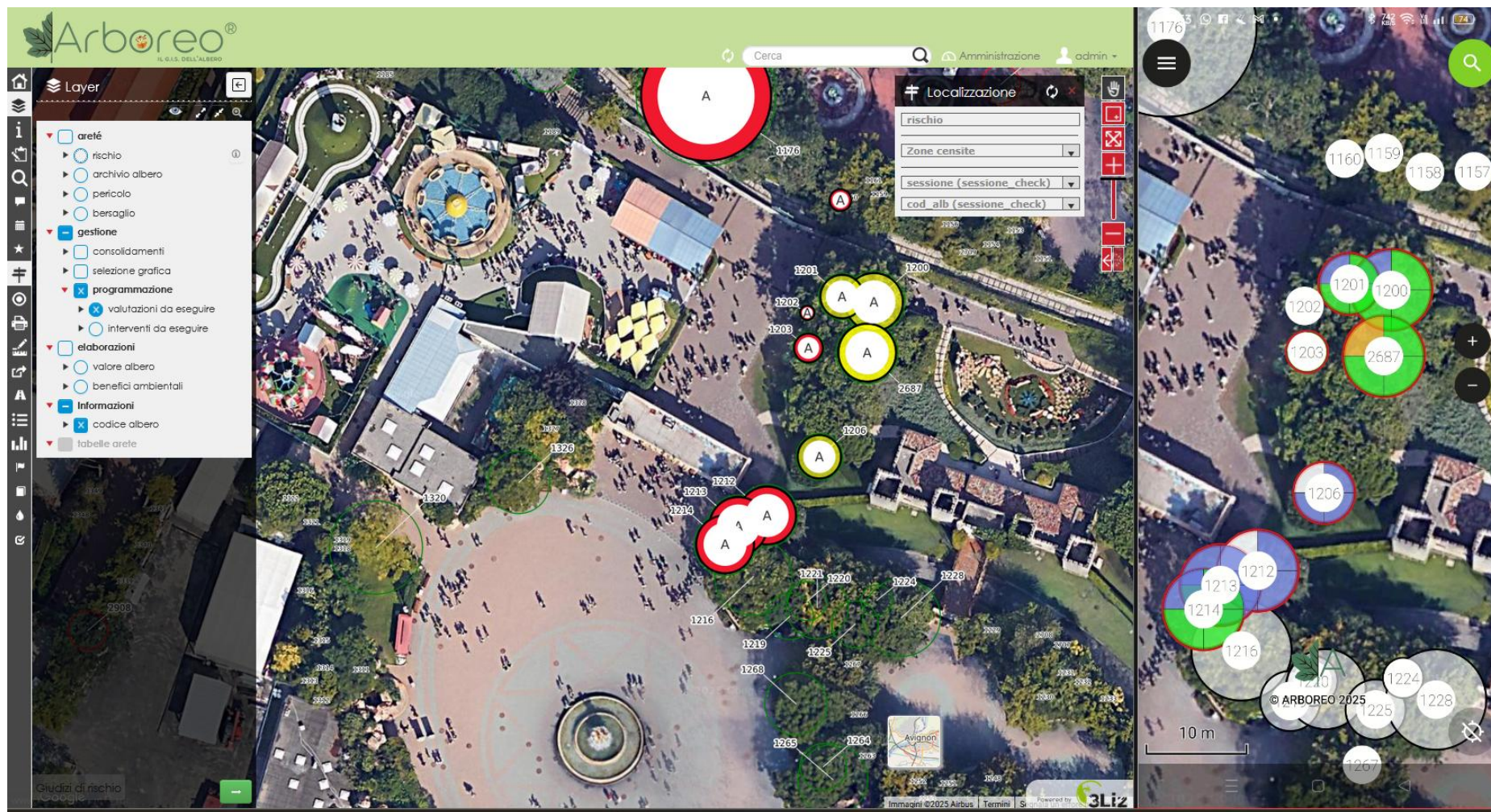


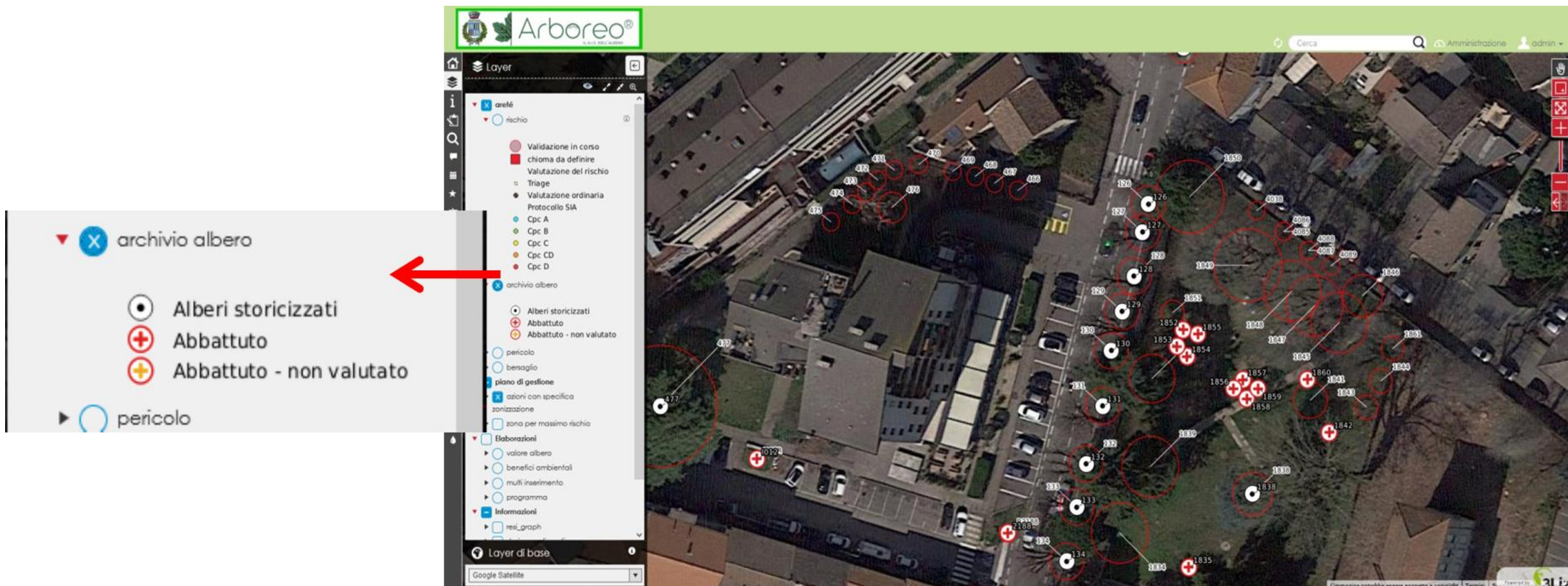
La gestione degli interventi

Attraverso lo scambio tra operatore/valutatore e gestore, l'assegnazione, l'effettuazione e la chiusura degli interventi avviene in tempo reale

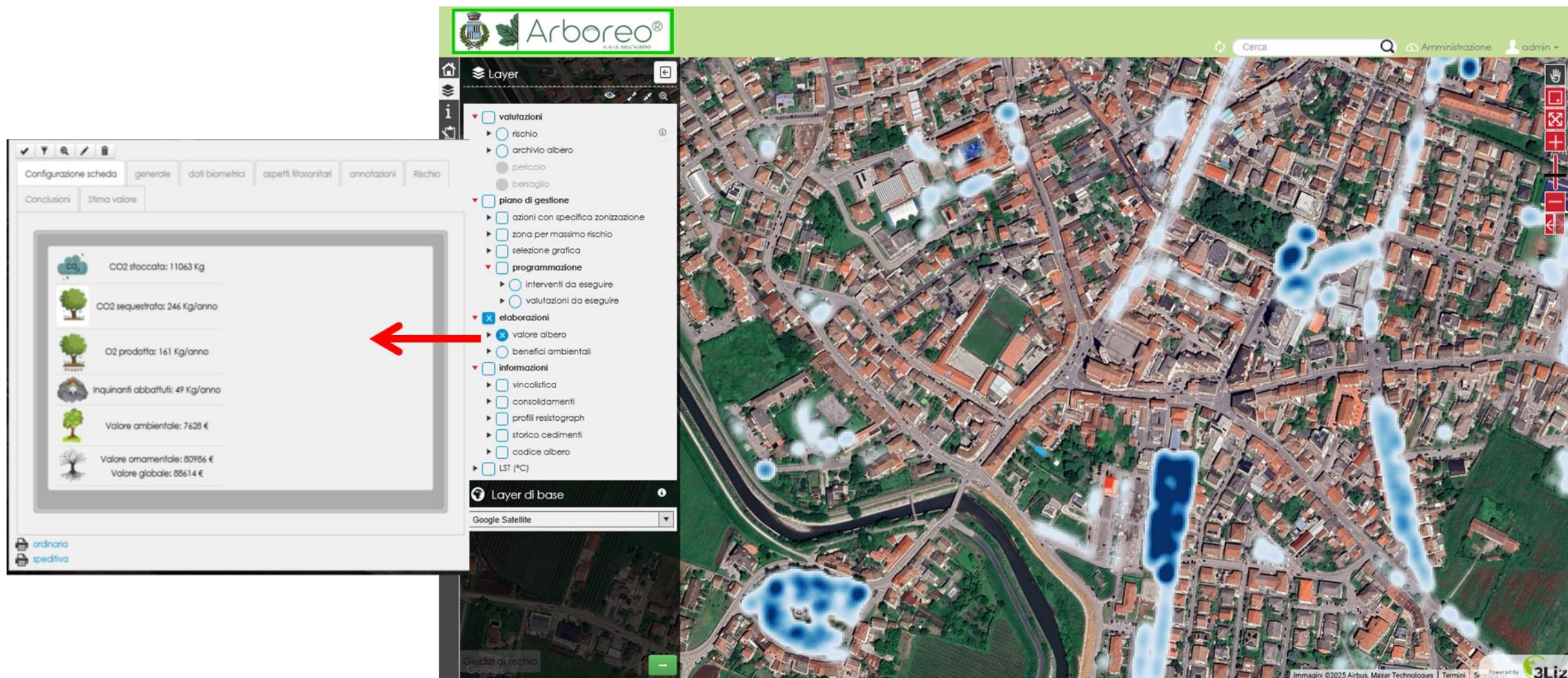


QField

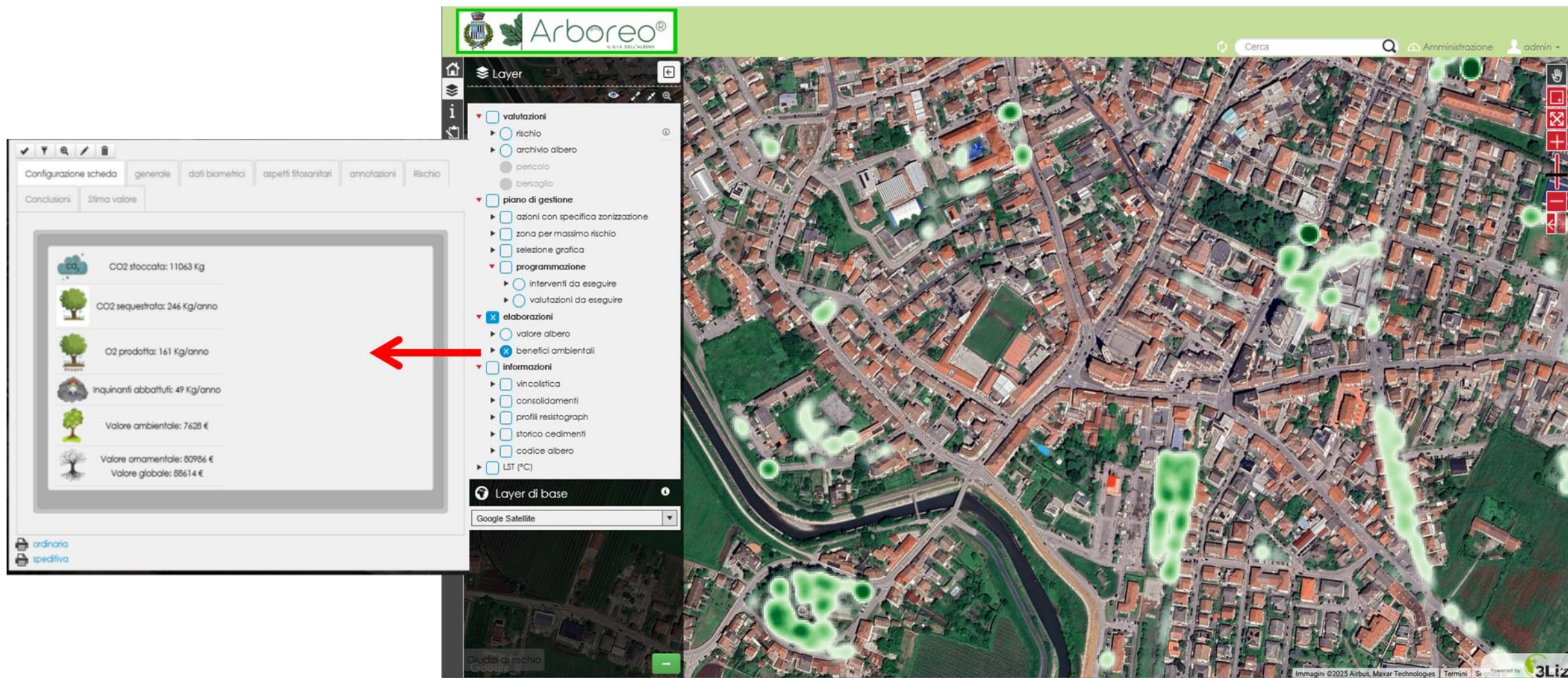




STORICIZZAZIONE VALUTAZIONI E ARCHIVIO ABBATTIMENTI



STIMA SPEDITIVA DEL VALORE ORNAMENTALE

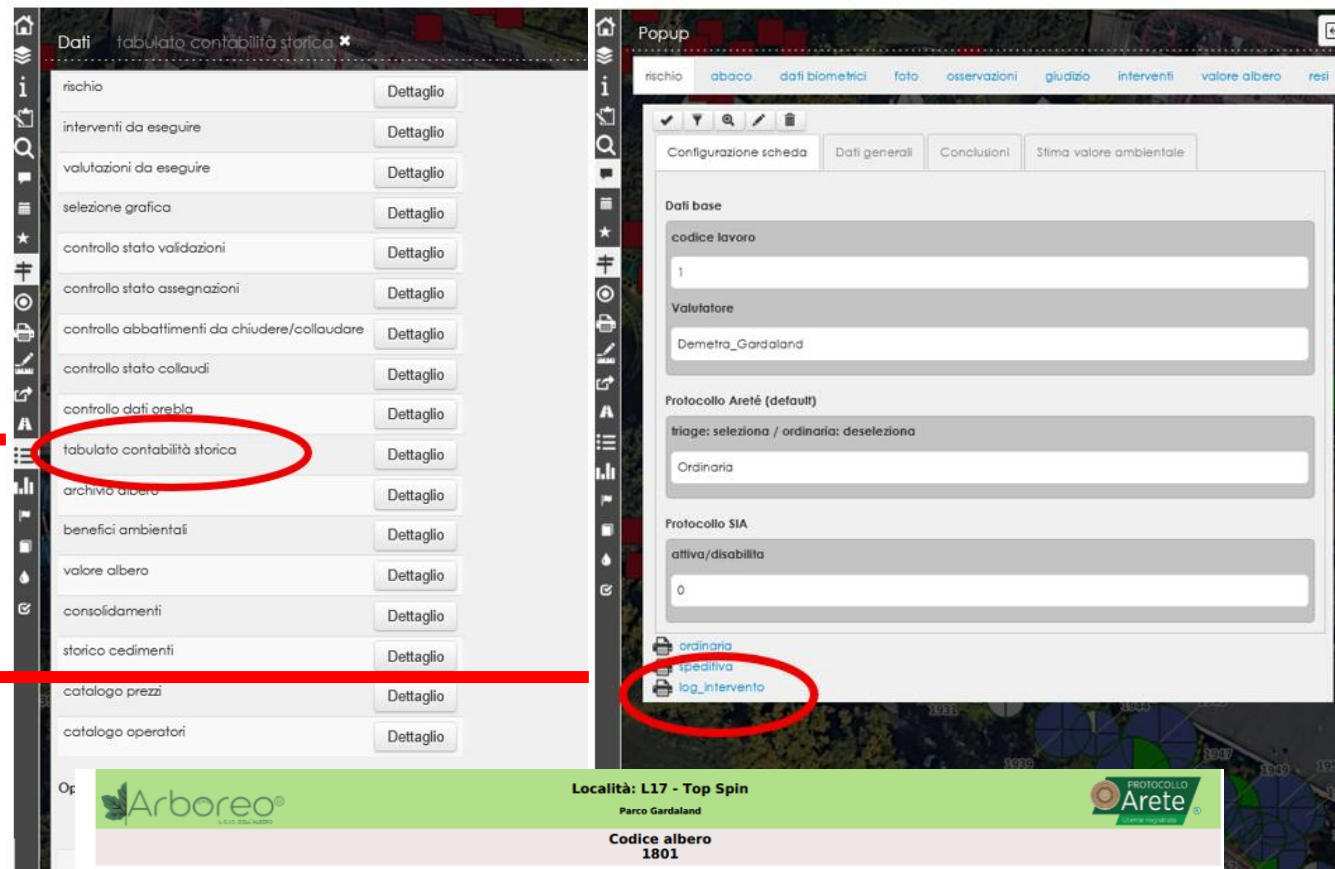


STIMA SPEDITIVA DEL BENEFICIO AMBIENTALE

IL LOG DI PROCEDURA

È il **registro cronologico** che documenta le operazioni, gli eventi e le attività di Arboreo®

Si può accedere alla tabella “tabulato contabilità storica” oppure con l’accesso alla singola pianta, è possibile stampare il file pdf del LOG (📄 log_intervento) di tutti gli interventi che a data certa (riportata sul form) risultano conclusi o ancora aperti.



Località: L17 - Top Spin									
Parco Gardaland									
Codice albero 1801									
intervento	note intervento	programmazione	esecuzione	log_crea	log_mod	log_assegnazione	log_operatore	log_collaudo	log_valida
sostituzione cabling	Installare cavi 4t - Nota Giambeni: installato 1 cavo da 4t	31-12-2023	14-06-2024	-	-	-	id: u0_a313 / operatore: / data: 2024-06-14T16:44:58.025	1760099230 - 2025-10-10T14:27:10.000	-
potatura di contenimento	Ridurre <10%	31-12-2023	14-06-2024	-	-	-	id: u0_a313 / operatore: / data: 2024-06-14T16:45:16.180	1760099230 - 2025-10-10T14:27:10.000	-
Valutazione avanzata + penetrom. al colletto		31-05-2025	17-04-2025	-	-	-	-	1760099230 - 2025-10-10T14:27:10.000	1760099230 - 2025-10-10T14:27:10.000
potatura di mantenimento	diradamentnot ramite tagli diam max 8cm, riduzione chioma 10%	01-07-2025	05-09-2025	-	-	-	id: u0_a178 / operatore: / data: 2025-09-24T14:34:01.373	1760099230 - 2025-10-10T14:27:10.000	-
riordino del sito di radicazione	riprogettazione del sito: eliminare se possibile tappeto erboso per ridurre irraggiamento entro fascia di rispetto	31-03-2026		sys: lizmap / operatore: demgjan20001 / data: 1744899480 - 2025-04-17T15:34:11.000	-	-	-	-	-
Valutazione avanzata + penetrom. al colletto	NULL	30-06-2026		sys: lizmap / operatore: demgjan20001 / data: 1744899480 - 2025-04-17T16:18:00.000	-	-	-	-	-

data e ora della stampa: 05/11/2025 15:29:38
pagine che compongono il documento: 1
pagina corrente: 1

Codice albero:
1801



Grazie per la vostra attenzione